

*Romain 30%*



**ÉCLAIRAGE**

**ET CHAUFFAGE**

**AU PÉTROLE**



**SOCIÉTÉ**

**INTENS**



COMBRICHON Represt  
Collonges Mt d'Or Rhône

# INCANDESCENCE PAR LE PÉTROLE

## BEC 100 BOUGIES

en cuivre poli

à mèche, fonctionne par capillarité et s'allume directement, sans chauffage préalable, à l'aide d'une allumette.

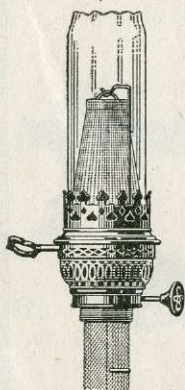
Se visse sur toutes les lampes à pétrole ordinaires de 12 à 14 lignes dont le pas de vis des becs mesure 40  $\frac{m}{m}$  de diamètre.

Cuivre poli. - 1 litre de pétrole en 10 heures.

Prix complet .....	fr.	<b>55. »</b>
Manchon de rechange .....	fr.	<b>6.50</b>
Verre .....	fr.	<b>5.50</b>
Mèche coton spécial .....	fr.	<b>2. »</b>
Potence ferro-nickel .....	fr.	<b>2. »</b>

Poids : 0 k. 340

CODE EUGOS



Toupie de lampe à colonne 265  $\frac{m}{m}$  pour ce bec, en cuivre poli..... fr. **55. »**

Contenance : 1 litre 25. - Poids : 1 kg. 070.

CODE TOPSI

## LAMPE A GAZ DE PÉTROLE

à bec renversé et débouchage automatique  
s'allumant après chauffage préalable  
à l'alcool

Intensité réglable de 50 à 200 bougies.  
1 litre de pétrole en 17 heures.

Cuivre poli.

Prix .....	fr.	<b>175. »</b>
Manchon de rechange .....	fr.	<b>3.50</b>
Abat-jour de rechange .....	fr.	<b>17.50</b>

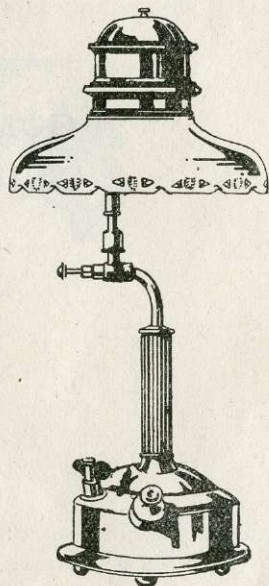
Poids : 1 kg. 700.

CODE TANIT

Cette lampe peut être transformée facilement en radiateur ou en réchaud.

Prix de la transformation :

Lampe-Réchaud .....	fr.	<b>40. »</b>
Lampe-Radiateur .....	fr.	<b>150. »</b>

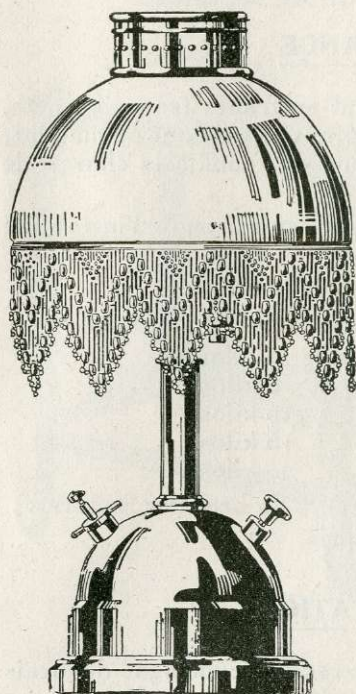


INTENS



## LAMPE RICHE A GAZ DE PÉTROLE

à bec renversé et débouchage automatique



s'allumant après chauffage préalable à l'alcool.

Cuivre poli.

Intensité réglable

de 100 à 250 bougies

1 litre de pétrole en 10 heures.

Prix ..... fr. **250.** »  
Manchon de rechange. fr. **4.** »  
Verre de rechange... fr. **12.50**  
Abat-jour de rechange fr. **26.** »  
Tour de perles ..... fr. **15.** »

Poids : 2 kg. 750.

CODE LUXOR

Ce modèle est livré complet, avec abat-jour décoré et tour de perles.

## LAMPE TEMPÊTE

### A GAZ DE PÉTROLE

s'allumant après chauffage préalable à l'alcool.  
250 bougies.

Résistant à la pluie et au vent.

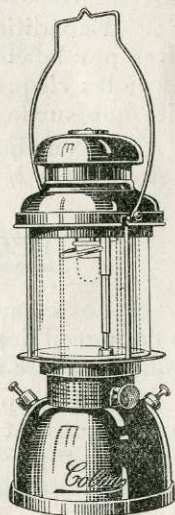
1 litre de pétrole en 10 heures.

Cuivre poli.

Prix ..... fr. **225.** »  
Manchon de rechange..... fr. **4.** »  
Verre de rechange ..... fr. **17.50**  
Mica de rechange ..... fr. **14.** »

Poids : 2 kg. 100

CODE COLON



## LAMPE INTENSIVE A GAZ DE PÉTROLE

s'allumant après chauffage préalable  
à l'alcool.

En tôle émaillée.

Résiste à la pluie et au vent.

1 litre de pétrole en 7 heures.

500 bougies.

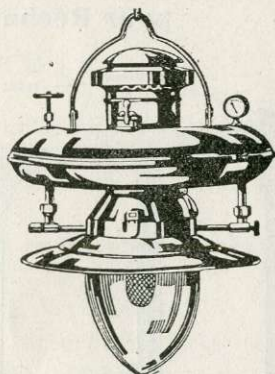
Prix ..... fr. **450.** »

Globe de rechange..... fr. **17.50**

Manchon de rechange.... fr. **5.** »

Poids : 5 kg. 800.

CODE INTAN



## CHAUFFE-BAINS AUTOMATIQUE

### A GAZ DE PÉTROLE

fonctionnant après chauffage préalable à l'alcool.

Un bain à température normale en 20 minutes pour 1 litre à 1 litre 1/2 de pétrole.

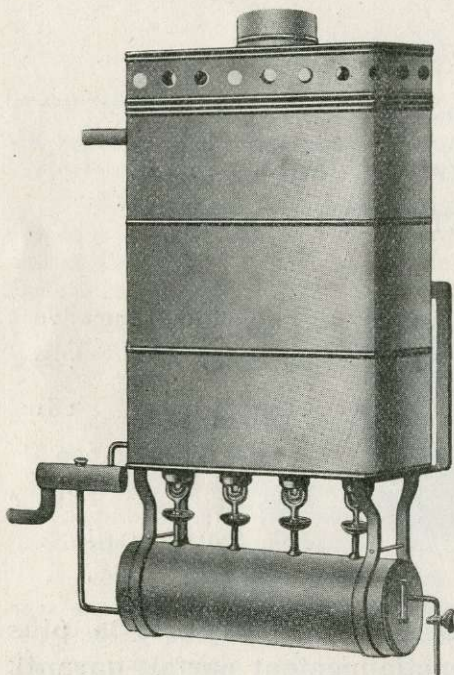
Le seul dont la valve éteigne automatiquement les brûleurs dès qu'on arrête l'eau en un point quelconque de l'installation.

Prix..... fr. **1.500.** »

prêt à poser.

CODE SECUR

Cet appareil est garanti inexplosible et peut être mis dans toutes les mains.

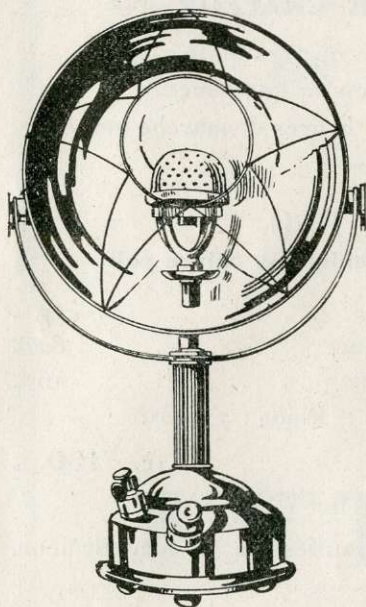


INTENS



## RADIATEUR A GAZ DE PÉTROLE

Cuivre poli



Réflecteur inclinable et orientable  
en tous sens.

Peut servir de réchaud, le réflecteur  
étant placé horizontalement.

Puissance de chauffe :

30 à 40 mètres cubes.

Consommation : 1 litre de pétrole  
en 8 heures.

Poids : 1 kg. 900.

Prix..... fr. **175.** »

### CODE TORIT

Cet appareil peut être transformé  
facilement en lampe ou réchaud.

Prix de la transformation :

Radiateur-Lampe.... fr. **150.** »

Radiateur-Réchaud.. fr. **40.** »

## RÉCHAUD TYPE SUÉDOIS

Cuivre poli

Puissance de chauffe : 1 litre d'eau bouillante en 4 minutes.

Consommation : 1 litre de pétrole en 10 heures.

Complet avec brûleur silencieux  
large, de 70<sup>mm</sup>. Prix.. fr. **65.** »

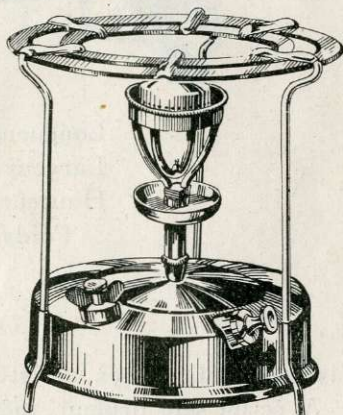
### CODE JUCER

Cet appareil est facilement trans-  
formable en lampe ou radiateur ;  
une clé à molette de bicyclette  
suffit.

Prix de la transformation :

Réchaud-Radiateur. fr. **150.** »

Réchaud-Lampe ... fr. **150.** »

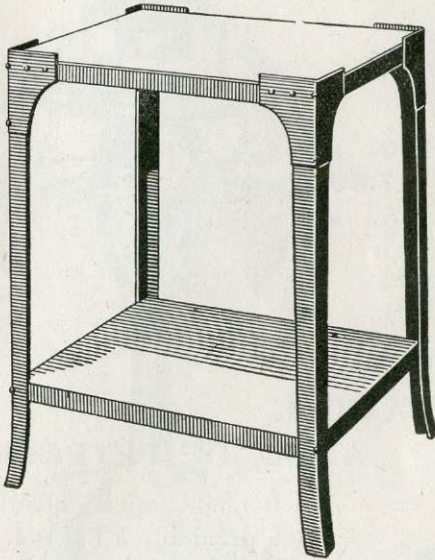




INTENS



TABLE TOLE VERNIE au FOUR, verte  
pour Réchaud "ETNA" — Hauteur 70 %



Pour "Etna" 1 feu.

Poids : 5 kg. 850.

Prix ..... fr. **75.** »

CODE UNIN

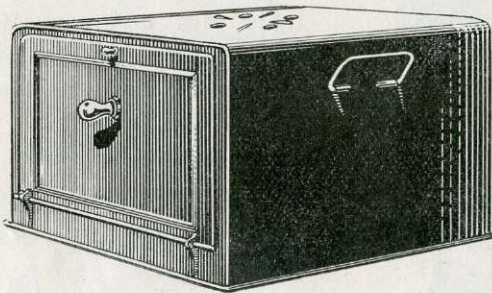
Pour "Etna" 2 feux.

Poids : 6 kg. 450.

Prix ..... fr. **85.** »

CODE UDEU

FOUR TOLE lustrée à double parois  
pour Réchaud "ETNA" à 1 ou 2 feux



Hauteur intérieure : 20 %

Largeur — : 29 %

Profondeur — : 31 %

Poids : 5 kg. 600

Prix ..... **120.** »

CODE FOUR

Permet la cuisson des rôtis et de la pâtisserie la plus fine sans goût ni odeur. Fonctionnement parfait garanti.

